

#DATA COPARMEX® //2.0

RESULTADOS

Primera medición de 2024



COPARMEX®

Sobre encuesta #DataCoparmex



Levantamiento de información a **socios Coparmex de los 71 Centros Empresariales** que incluyen las 32 entidades federativas.



Se realizó entre 3 de abril al 4 de julio de 2024



Se recabaron
3,529
encuestas

Micro

(1 a 10 colaboradores)

37%

Pequeña

(11 a 50 colaboradores)

34%

Grande

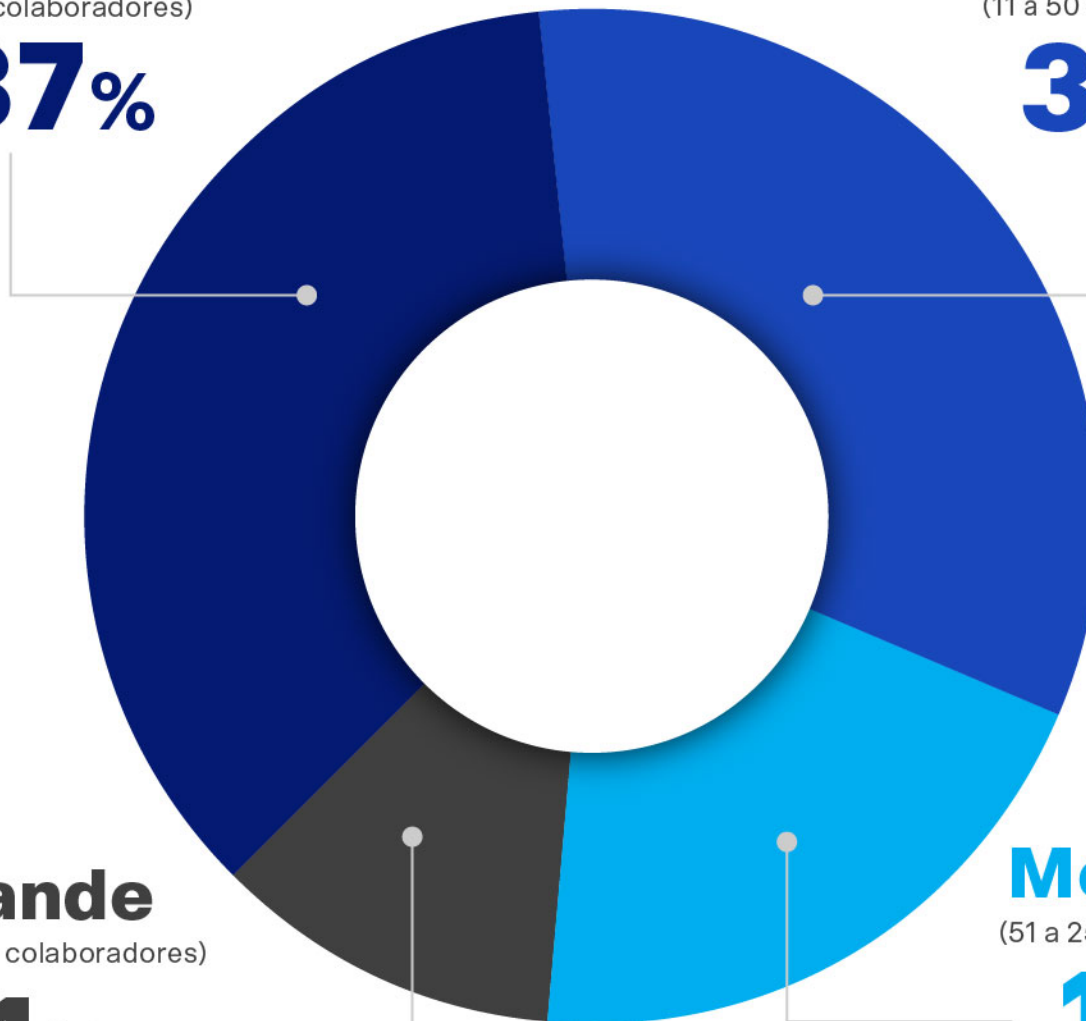
(Más de 250 colaboradores)

11%

Mediana

(51 a 250 colaboradores)

18%





Gasto Regulatorio

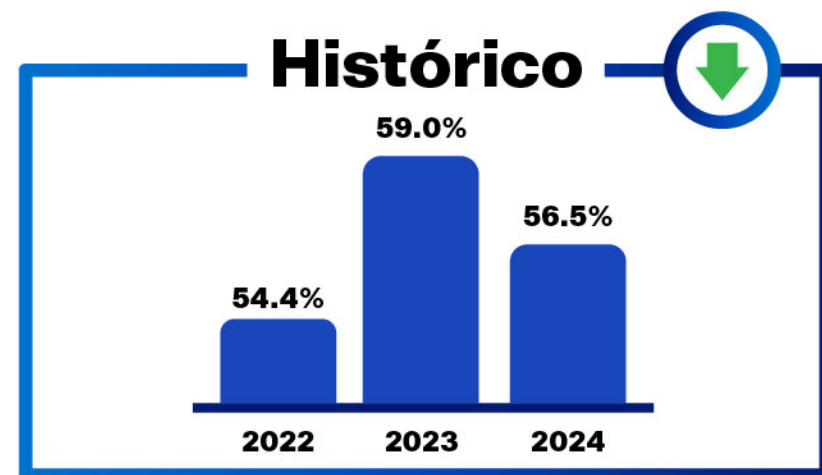
RESULTADOS NACIONALES

Mide el porcentaje de socios Coparmex que ha tenido algún problema al realizar trámites gubernamentales en el último año.

56.5%

Primera medición de 2024

El indicador **registró una disminución de 2.5 puntos porcentuales** en el último año.



A menor porcentaje mejora el indicador

Fuente: Encuesta a socios Coparmex, 1era medición de 2024

Nota: El indicador de #GastoRegulatorio se incorporó a #DataCoparmex en 2021.

#DATA COPARMEX® //2.0





Gasto Regulatorio

Mide el porcentaje de socios Coparmex que ha tenido algún problema al realizar trámites gubernamentales en el último año.



Nacional 56.5%

Morelos	10.2%	Entre 30% y 40%
Aguascalientes	40.9%	Entre 30% y 40%
Nuevo León	41.6%	Entre 30% y 40%
Coahuila	42.6%	Entre 30% y 40%
Querétaro	48.0%	Entre 30% y 40%
Hidalgo	49.9%	Entre 30% y 40%
Guanajuato	49.9%	Entre 30% y 40%
Durango	50.4%	Entre 30% y 40%
San Luis Potosí	51.0%	Entre 30% y 40%
Tamaulipas	52.0%	Entre 30% y 40%
Nayarit	53.8%	Entre 30% y 40%
Sonora	54.3%	Entre 30% y 40%
Michoacán	54.6%	Entre 30% y 40%
Tabasco	55.0%	Entre 30% y 40%
Veracruz	56.7%	Entre 30% y 40%
Sinaloa	57.0%	Entre 30% y 40%
Colima	57.8%	Mayor o igual a 60%
Chihuahua	58.6%	Mayor o igual a 60%
Ciudad de México	58.9%	Mayor o igual a 60%
Jalisco	62.5%	Mayor o igual a 60%
Baja California Sur	63.0%	Mayor o igual a 60%
Oaxaca	65.6%	Mayor o igual a 60%
Quintana Roo	66.1%	Mayor o igual a 60%
Puebla	67.6%	Mayor o igual a 60%
Estado de México	67.7%	Mayor o igual a 60%
Tlaxcala	68.7%	Mayor o igual a 60%
Yucatán	71.0%	Mayor o igual a 60%
Baja California	73.4%	Mayor o igual a 60%
Chiapas	76.3%	Mayor o igual a 60%
Campeche	82.1%	Mayor o igual a 60%
Zacatecas		Sin Datos
Guerrero		Sin Datos



Fuente: Encuesta a socios Coparmex, 1era medición de 2024

Nota: resultados estadísticamente no significativos para los estados de Guerrero y Zacatecas.

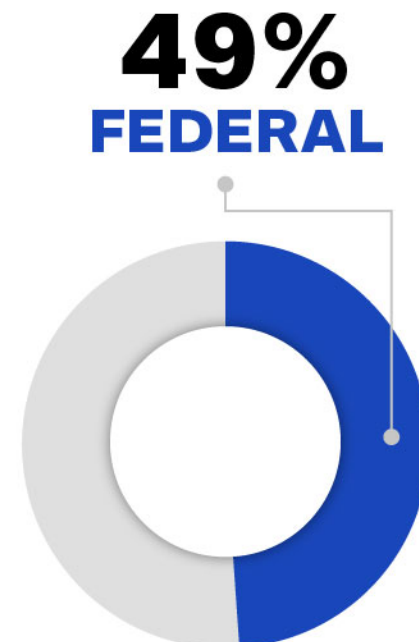
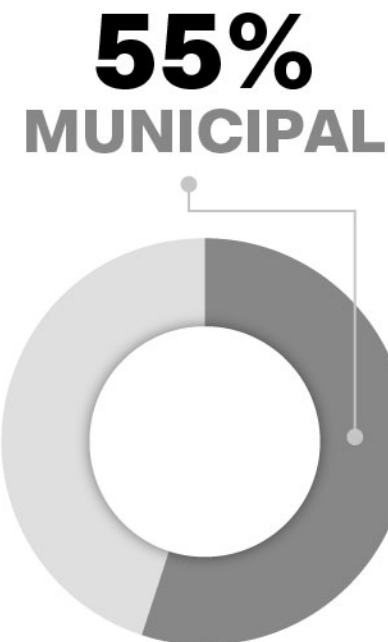
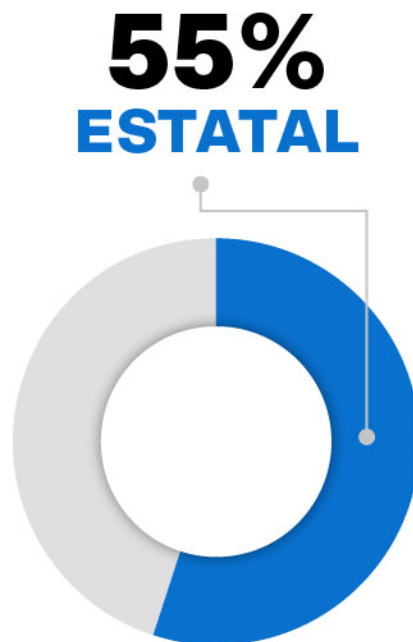


Gasto Regulatorio

RESULTADOS NACIONALES

Mide el porcentaje de socios Coparmex que ha tenido algún problema al realizar trámites gubernamentales en el último año.

Según socios
Coparmex
Orden de gobierno en el que **ha experimentado algún problema al realizar trámites.**



El 17% de los socios que reportaron haber enfrentado algún problema lo hizo en los tres órdenes de gobierno.

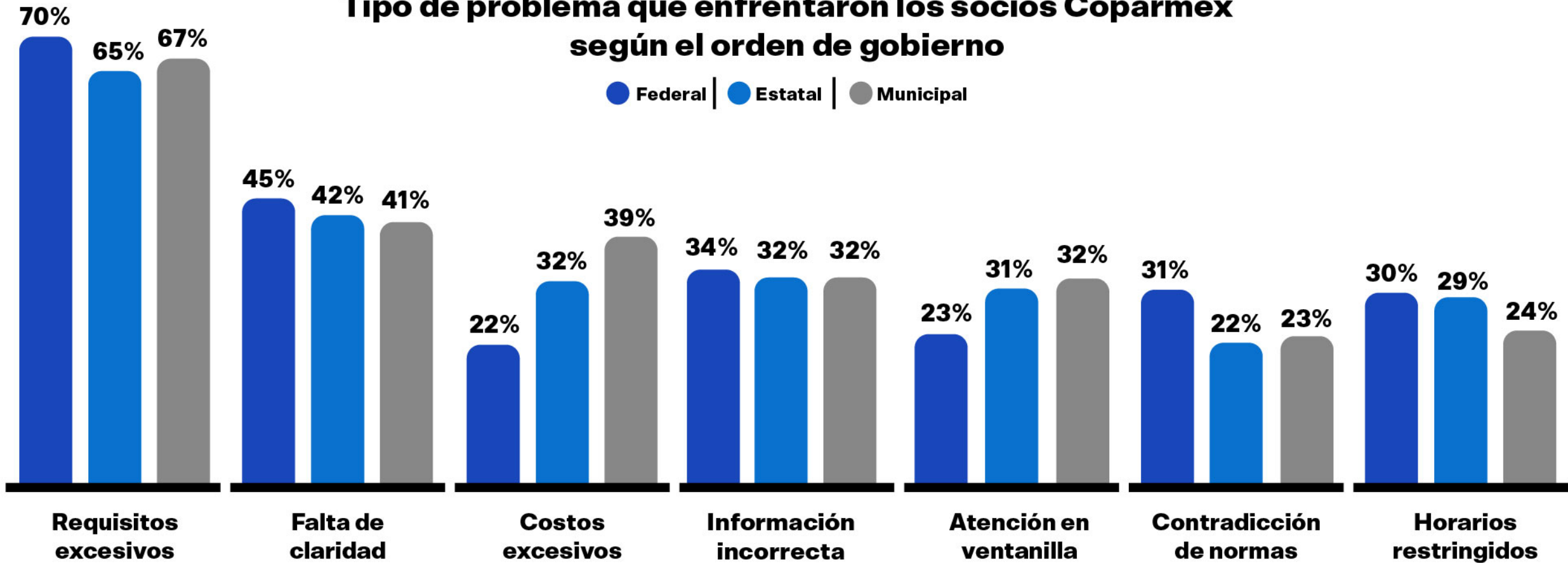


Gasto Regulatorio

Mide el porcentaje de socios Coparmex que ha tenido algún problema al realizar trámites gubernamentales en el último año.

Tipo de problema que enfrentaron los socios Coparmex según el orden de gobierno

● Federal | ● Estatal | ● Municipal



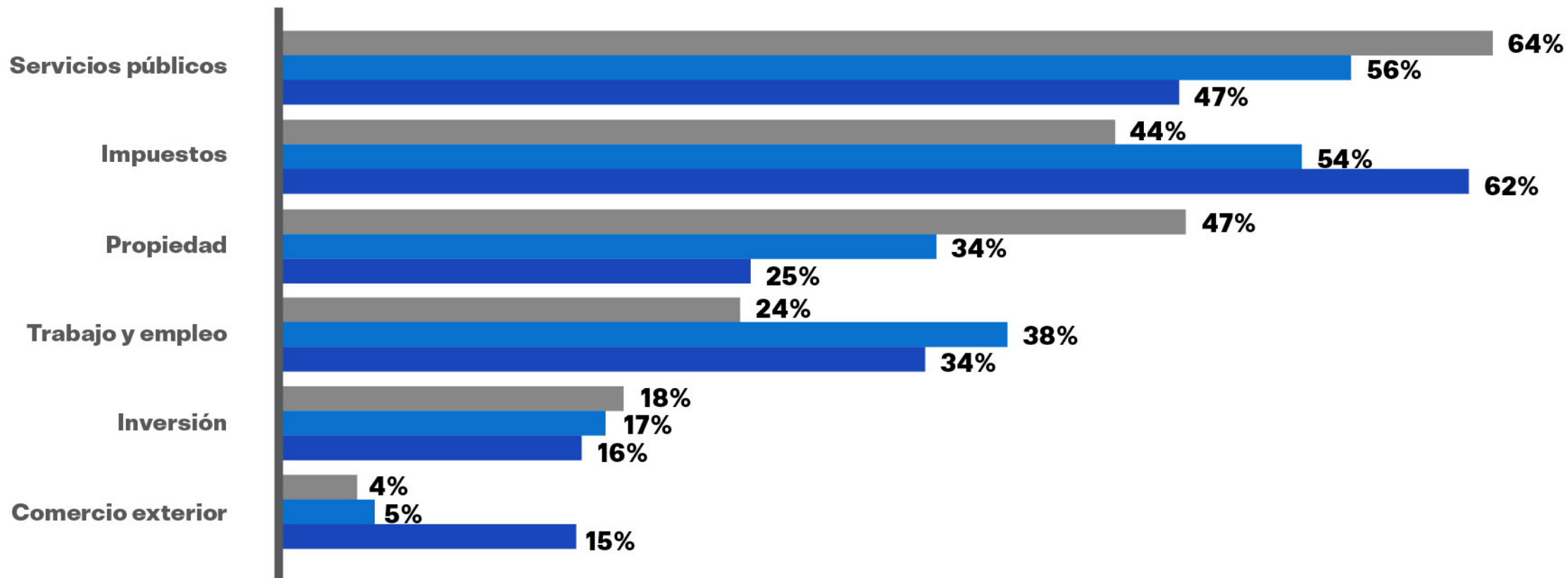


Gasto Regulatorio

Mide el porcentaje de socios Coparmex que ha tenido algún problema al realizar trámites gubernamentales en el último año.

Tipo de trámite en el que los socios Coparmex enfrentaron algún problema según el orden de gobierno

● Municipal | ● Estatal | ● Federal



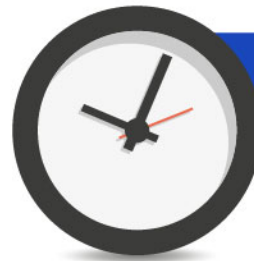


Gasto Regulatorio

Mide el porcentaje de socios Coparmex que ha tenido algún problema al realizar trámites gubernamentales en el último año.

Según socios Coparmex

En el último año, ¿cuántas horas estima que su empresa **dedica en promedio al mes para atender el marco regulatorio?**



106 hrs

General



39 hrs

Micro

(1 a 10 colaboradores)



78 hrs

Pequeña

(11 a 50 colaboradores)



137 hrs

Mediana

(51 a 250 colaboradores)



374 hrs

Grande

(Más de 250 colaboradores)