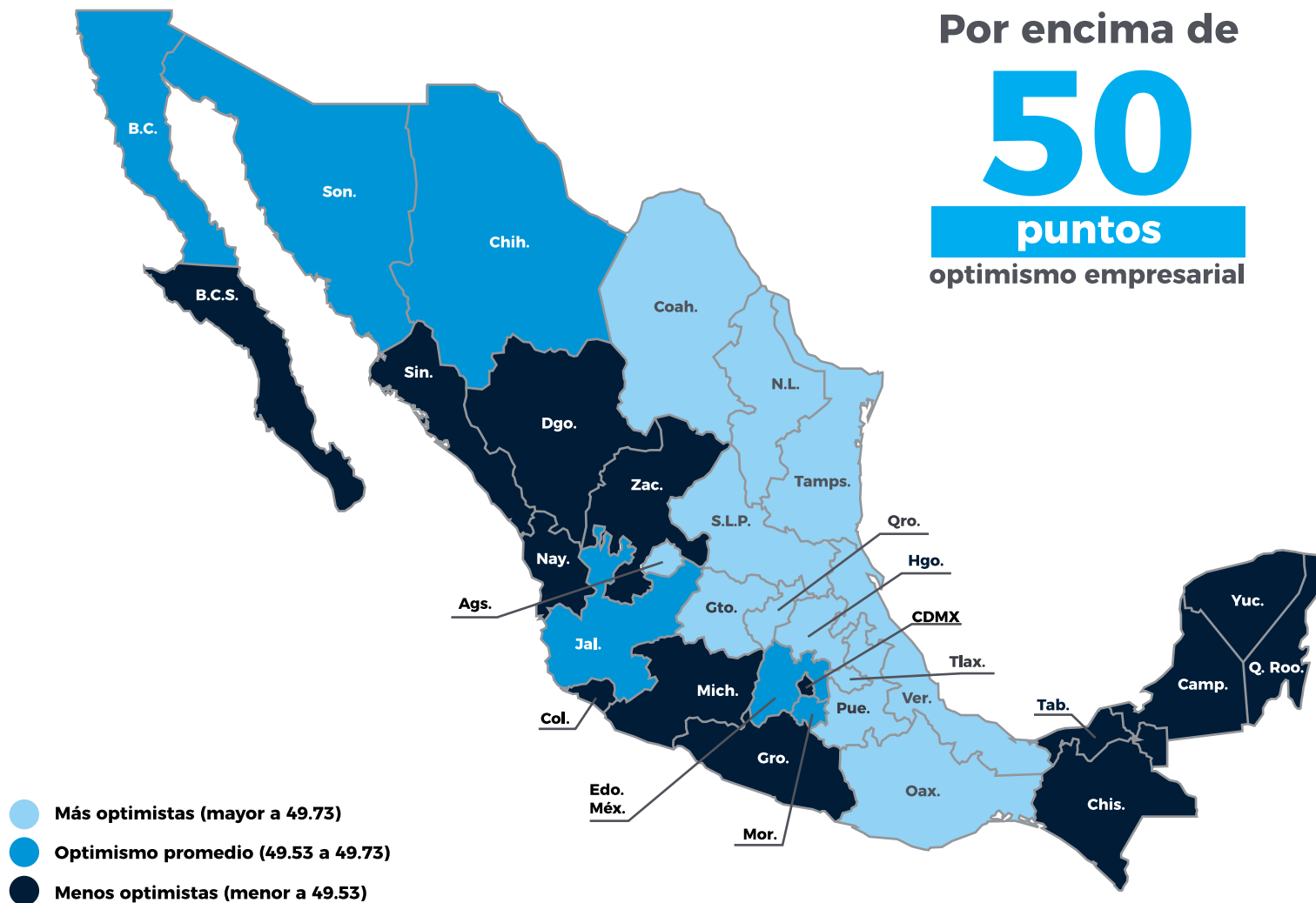


# #ConfianzaEmpresarial

Mide del 0 al 100 la confianza que tienen los empresarios para invertir. Valores por encima de 50 nos dan señales de optimismo a nivel estatal.

## PUNTOS

Nacional	49.63
Aguascalientes	49.78
Baja California	49.55
Baja California Sur	48.33
Campeche	47.97
Coahuila	49.9
Colima	48.74
Chiapas	49.44
Chihuahua	49.55
Ciudad de México	49.05
Durango	49.48
Guanajuato	49.83
Guerrero	48.42
Hidalgo	49.89
Jalisco	49.53
México	49.72
Michoacán	49.36
Morelos	49.72
Nayarit	49.05
Nuevo León	49.77
Oaxaca	49.88
Puebla	49.77
Querétaro	49.79
Quintana Roo	48.36
San Luis Potosí	49.78
Sinaloa	48.90
Sonora	49.71
Tabasco	49.23
Tamaulipas	49.76
Tlaxcala	49.80
Veracruz	49.75
Yucatán	49.17
Zacatecas	49.31



Fuente: Cálculos propios con base en la Encuesta de Opinión Empresarial en los Sectores Manufactura, Construcción y Comercio (INEGI, abril 2018) y en el Censo Económico (INEGI, 2014).  
 Nota: Arriba de 50 es optimismo. Ponderación según el tamaño de los sectores en el estado. Promedio nacional es 48.7; +0.1 es "más optimista que el promedio" y -0.1 es "menos optimista que el promedio".

#DataCoparmex  
2018 / Abril

