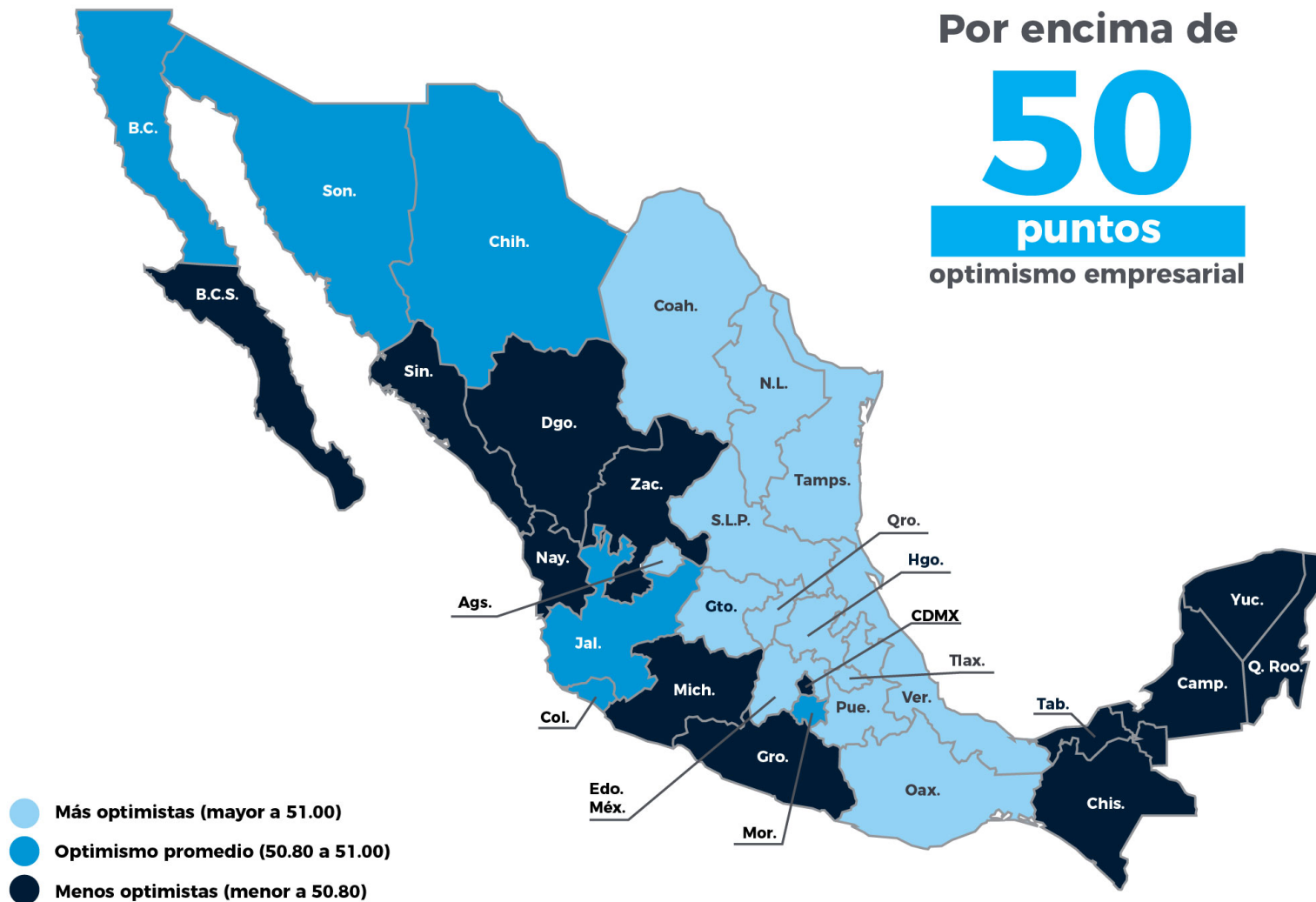


#ConfianzaEmpresarial

Mide del 0 al 100 la confianza que tienen los empresarios para invertir. Valores por encima de 50 nos dan señales de optimismo a nivel estatal.

PUNTOS

Nacional	50.90
Aguascalientes	51.03
Baja California	50.84
Baja California Sur	49.79
Campeche	49.22
Coahuila	51.14
Colima	50.13
Chiapas	50.76
Chihuahua	50.83
Ciudad de México	50.39
Durango	50.79
Guanajuato	51.07
Guerrero	49.95
Hidalgo	51.12
Jalisco	50.83
México	51.01
Michoacán	50.71
Morelos	50.99
Nayarit	50.42
Nuevo León	51.02
Oaxaca	51.12
Puebla	51.03
Querétaro	51.04
Quintana Roo	49.92
San Luis Potosí	51.03
Sinaloa	50.30
Sonora	50.97
Tabasco	50.48
Tamaulipas	51.01
Tlaxcala	51.04
Veracruz	51.01
Yucatán	50.42
Zacatecas	50.54



Fuente: Cálculos propios con base en la Encuesta de Opinión Empresarial en los Sectores Manufactura, Construcción y Comercio (INEGI, febrero 2019) y en el Censo Económico (INEGI, 2014).

Nota: Arriba de 50 es optimismo. Ponderación según el tamaño de los sectores en el estado. Promedio nacional es 49.22; +0.1 es "más optimista que el promedio" y -0.1 es "menos optimista que el promedio".

#DataCoparmex

2019 / Febrero

